

Bruksanvisning

INBRIJA 33 mg inhalasjonspulver
- harde kapsler levodopa



THERAPEUTICS

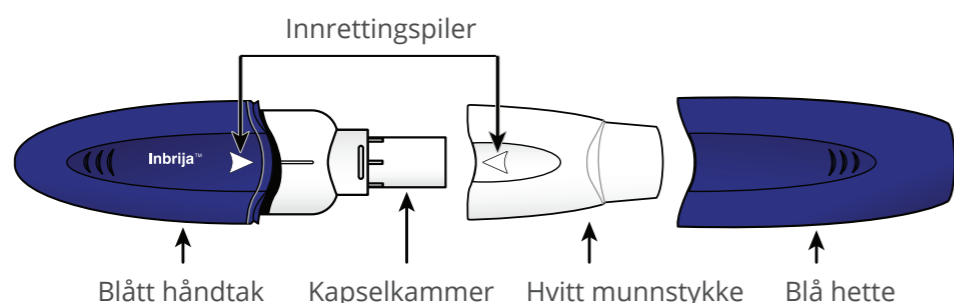
Bruksanvisning

Les denne bruksanvisningen før du begynner å bruke Inbrija.

Oversikt

- Sørg for å ha rene og tørre hender når du bruker inhalatoren og kapslene.
- Ta kun kapslene ut av blisterpakningen rett før bruk.
- En full dose er 2 kapsler tatt rett etter hverandre.
- Sett 1 kapsel inn i Inbrija-inhalatoren, lukk leppene tett om munnstykket, pust så rolig inn (inhaler) og hold pusten i 5 sekunder. Du skal høre at kapselen «spinner». Ta deretter ut den første kapselen og sett inn den andre kapselen i inhalatoren. Lukk leppene tett om munnstykket og pust inn, og hold igjen pusten i 5 sekunder.
- Du skal inhalere innholdet i den andre kapselen i løpet av 10 minutter etter den første.
- Ikke sett inn 2 kapsler samtidig.
- Kast brukte kapsler umiddelbart etter bruk.
- Kast inhalatoren når du har brukt opp alle kapslene i esken.

Inbrija-inhalatorens deler

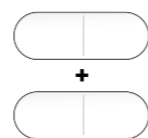
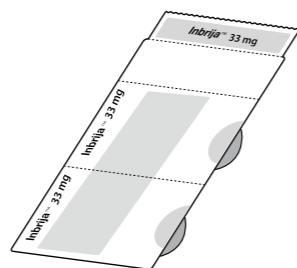
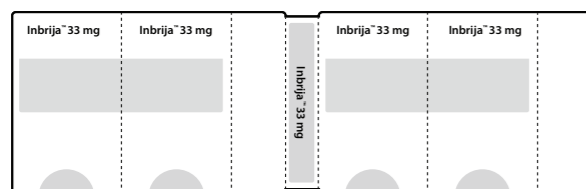


Kapsler

Hver eske inneholder blister med 4 kapsler.

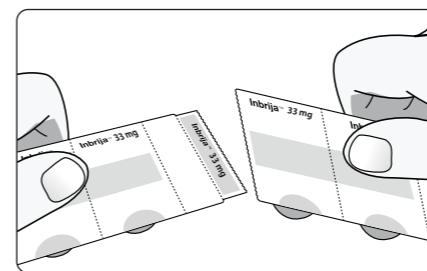
Klargjør og bruk totalt 2 kapsler. Bruk én kapsel av gangen.

Full dose = 2 kapsler.



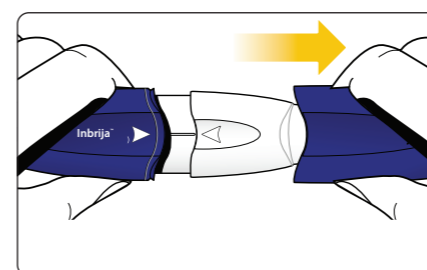
Klargjør dosen

Trinn 1: Finn frem det du trenger



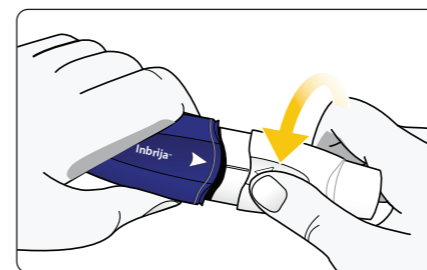
Finn en ren og tørr overflate.
Sørg for at du har rene og tørre hender.
Ta frem inhalatoren og blisteret med kapslene.
Riv 2 kapsler av blisteret.
En full dose er 2 kapsler.

Trinn 2: Ta den blå hetten av inhalatoren



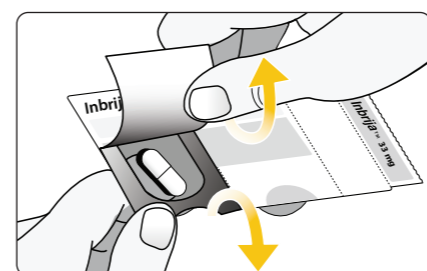
Trekk hetten rett av.
Legg hetten til side. Du vil trenge den senere for oppbevaring av inhalatoren.

Trinn 3: Vri og trekk av det hvite munnstykke



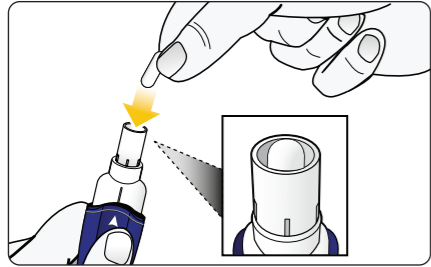
Vri og trekk av munnstykket for å løsne det fra håndtaket.
Sett munnstykket og inhalatoren ned på en ren og tørr overflate

Trinn 4: Ta 1 kapsel ut av pakningen



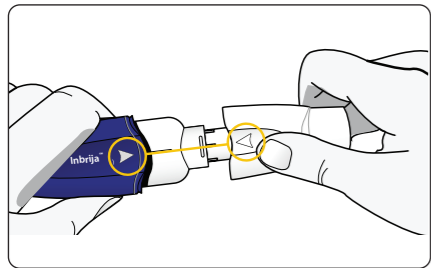
Trekk folien forsiktig av og ta ut 1 kapsel.
Ta kun ut 1 kapsel av gangen, og kun rett før bruk.
Ikke bruk kapsler som er knuste, ødelagte eller våte. I så fall skal de kastes og en ny kapsel brukes.

Trinn 5: Sett inn kapselen

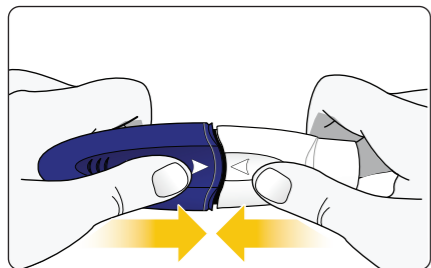


Hold inhalatoren loddrett ved bruk av håndtaket.
Slipp 1 kapsel ned i åpningen av kapselkammeret.
Ikke legg i 2 kapsler samtidig.

Trinn 6: Fest det hvite munnstykket

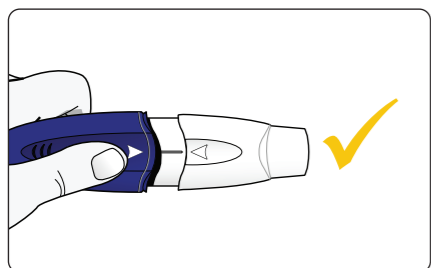


Rett inn de hvite pilene på håndtaket og munnstykket.



Skyv munnstykket og håndtaket bestemt sammen til du hører et klikk. Dette punkterer kapselen.

Ikke skyv håndtaket og munnstykket sammen mer enn én gang.



Slipp munnstykket. Munnstykket vil sprette tilbake og forbli festet.

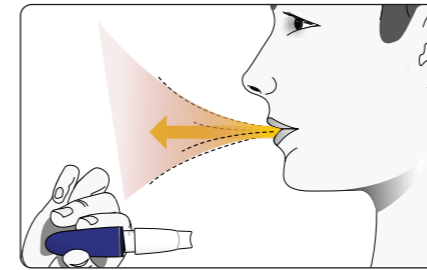
Inhalatoren er nå klar til bruk

Ikke skyv håndtaket og munnstykket sammen mer enn én gang. Det kan skade kapselen og det er da ikke sikkert at du får i deg hele dosen. Dersom dette skjer, må du starte igjen fra trinn 4 med en ny kapsel.

Sørg for at munnstykket sitter ordentlig fast og ikke vil falle av før du går videre til trinn 7.

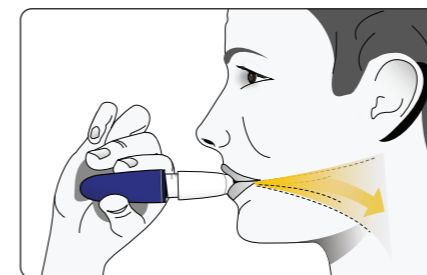
Ta dosen din

Trinn 7: Hold inhalatoren vekk fra munnen og pust ut



Stå eller sitt med hodet og brystet loddrett.
Hold inhalatoren vannrett og vekk fra munnen.
Pust helt ut.
Ikke pust inn i munnstykket.

Trinn 8: Trekk pusten rolig og dypt inn for å inhalere pulveret



Mens du holder inhalatoren vannrett, lukker du leppene tett rundt munnstykket.

Trekk pusten dypt og rolig inn til lungene føles fulle. Dette tar vanligvis flere sekunder.

Mens du trekker pusten vil du høre og føle at kapselen «spinner». Spinningen betyr at inhalatoren virker og at du får legemidlet i deg.

Dersom du begynner å hoste eller stopper inhaleringen, skal du begynne på nytt fra trinn 7 med den samme kapselen.

Viktig: Dersom du ikke hørte eller følte kapselen «spinne» mens du inhalerte, kan det hende du må trekke pusten dypere og lengre eller det kan være nødvendig å rengjøre munnstykket. (Ikke skyll munnstykket. Unngå at inhalatoren blir våt.) Se trinn 13 – Rengjøring av inhalatoren. Begynn på nytt fra trinn 7 med den samme kapselen.

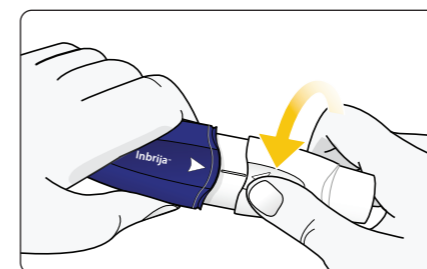
Trinn 9: Hold pusten i 5 sekunder, og pust deretter ut



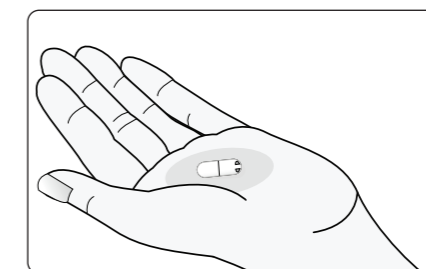
Ta inhalatoren ut av munnen og hold pusten i 5 sekunder.

Pust deretter ut.

Trinn 10: Ta kapselen ut av inhalatoren

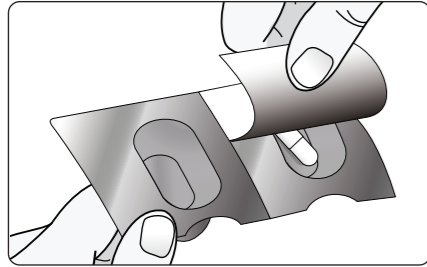


Vri og trekk av munnstykket.



Fjern den brukte kapselen.

Trinn 11: Fullfør dosen med kapsel nummer 2

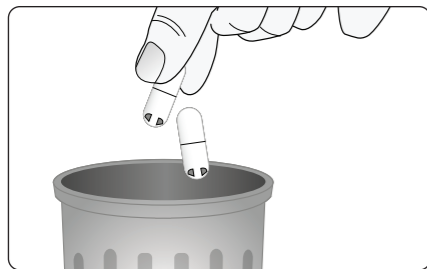


Gjenta trinn 4 til 10 med den andre kapselen for å fullføre hele dosen.

Du skal inhalere innholdet i den andre kapselen innen 10 minutter etter den første.

Kasting og oppbevaring

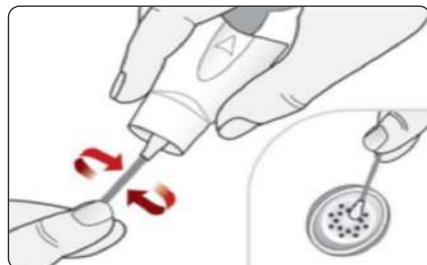
Trinn 12: Brukte kapsler



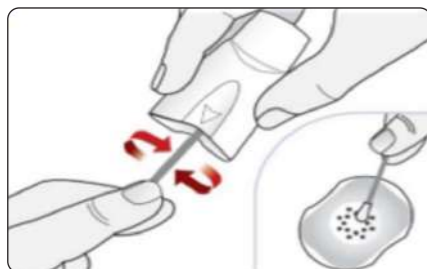
Legemidler kan være skadelige for naturen og skal derfor ikke kastes i søpla eller skylles i toalettet. Samle brukte kapsler i en egnet beholder (f.eks. en boks med lokk), og lever dem til apoteket. Apoteket sørger for forsvarlig og miljøvennlig destruksjon.

Trinn 13: Rengjør munnstykket

Det er normalt at noe pulver blir igjen inni eller utenpå inhalatoren. Tørk pulveret av hullene i munnstykket ved behov for å unngå opphopning av pulver. Tørk i sirkelbevegelser med en ny og tørr bomullsdott.



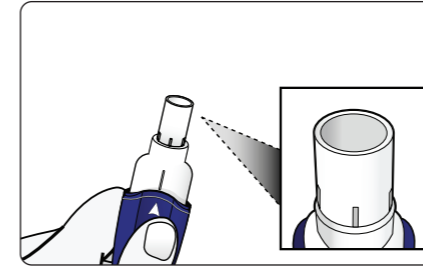
Rengjør hullene fra toppen av munnstykket



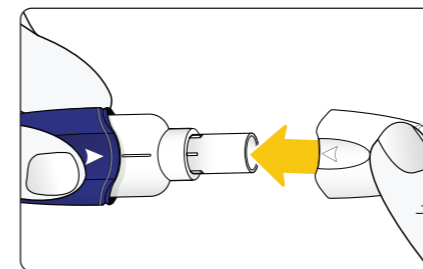
Rengjør hullene fra undersiden av munnstykket

- Du kan også bruke et tørt tørkepapir til å tørke av utsiden av munnstykket ved behov.
- **Du må ikke rengjøre andre deler av inhalatoren.**
- **Ikke skyl munnstykket. Unngå at inhalatoren blir våt.**

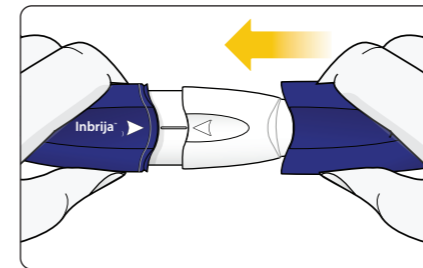
Trinn 14: Oppbevar inhalatoren



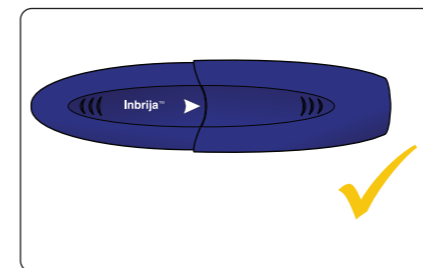
Sørg for at det ikke er igjen noen kapsler i inhalatoren før du legger den til oppbevaring.



Fest munnstykket til håndtaket ved å skyve til du hører et klikk.



Sett hetten på munnstykket.



Inhalatoren er nå klar til oppbevaring.



THERAPEUTICS

Merz Therapeutics Nordics AB
Gustav III:s Boulevard 32, 169 73 Solna, Sverige
nordics.office@merz.com

M-INB-NO-0001 07/2025